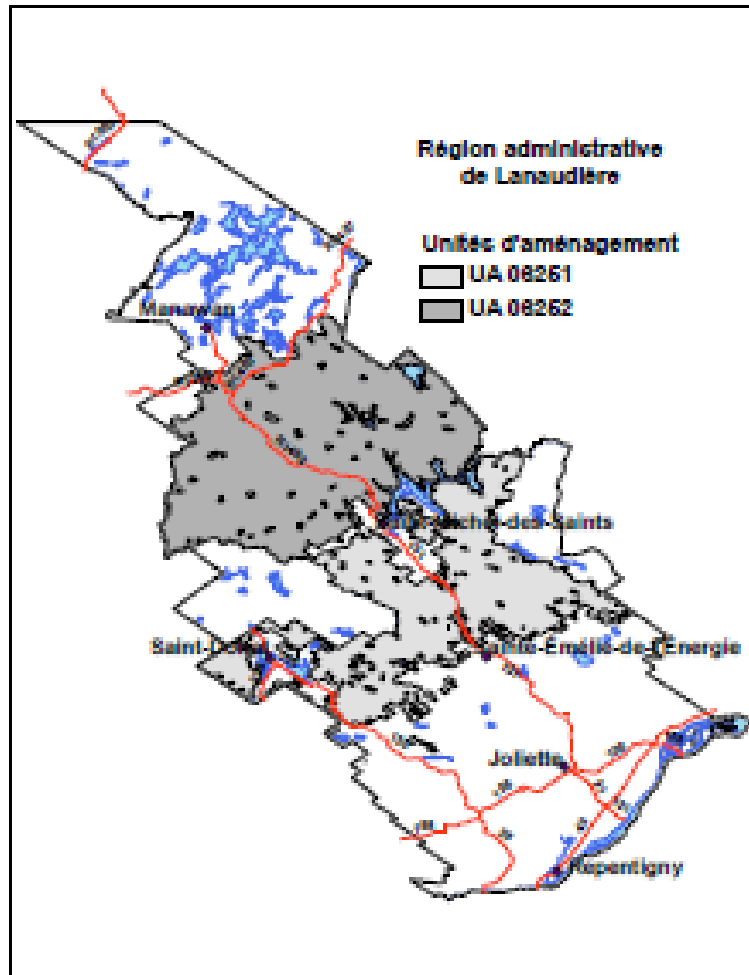


# VOTRE OPINION COMPTE!



## Plans d'aménagement forestier intégrés opérationnels des unités d'aménagement **062-51 et 062-52**

### RENCONTRE D'INFORMATION

Rawdon  
17 mai 2011

**Bienvenue!**

# Plan de présentation

1. Mise en contexte
2. Pourquoi tient-on une consultation publique ?
3. La table locale GIRT 062
4. Contenu du PAFI-O 062
5. Vos commentaires

## Mise en contexte

- **Février 2008** : Publication du **Livre vert** - «La forêt, pour construire le Québec de demain »
- **Juin 2008**: Publication du **Document de travail** - « L'occupation du territoire forestier québécois et la constitution des sociétés d'aménagement des forêts »
- **Juin 2009**: Dépôt du **Projet de loi** sur l'occupation du territoire forestier.

## Mise en contexte

- **Décembre 2009:** Réécriture du Projet de loi;  
Deviens le **Projet de loi** sur l'aménagement durable  
du territoire forestier.
- **1er avril 2010: Loi l'aménagement durable du  
territoire forestier** (loi 57)

Entre en vigueur le 1<sup>er</sup> avril 2013

## Loi sur l'aménagement durable du territoire forestier

**Modifications** des **rôles** et **responsabilités** des différents **intervenants** en matière de **planification forestière**.

Confie au ministre (articles 52 à 72):

- La planification forestière,
- La réalisation des interventions
- Leur suivi et contrôle

Le ministère élabore pour chacune des unités d'aménagement:

- Plan d'aménagement forestier intégré tactique (PAFI-T);
- **Plan d'aménagement forestier intégré opérationnel (PAFI-O)**

## Loi sur l'aménagement durable du territoire forestier

**Modifications** des **rôles** et **responsabilités** des différents **intervenants** en matière de **planification forestière**.

Confie au ministre (articles 52 à 72):

- La planification forestière,
- La réalisation des interventions
- Leur suivi et contrôle

Le ministère élabore pour chacune des unités

d'aménagement:

- Plan d'aménagement forestier intégré tactique (PAFI-T);
- **Plan d'aménagement forestier intégré opérationnel (PAFI-O)**

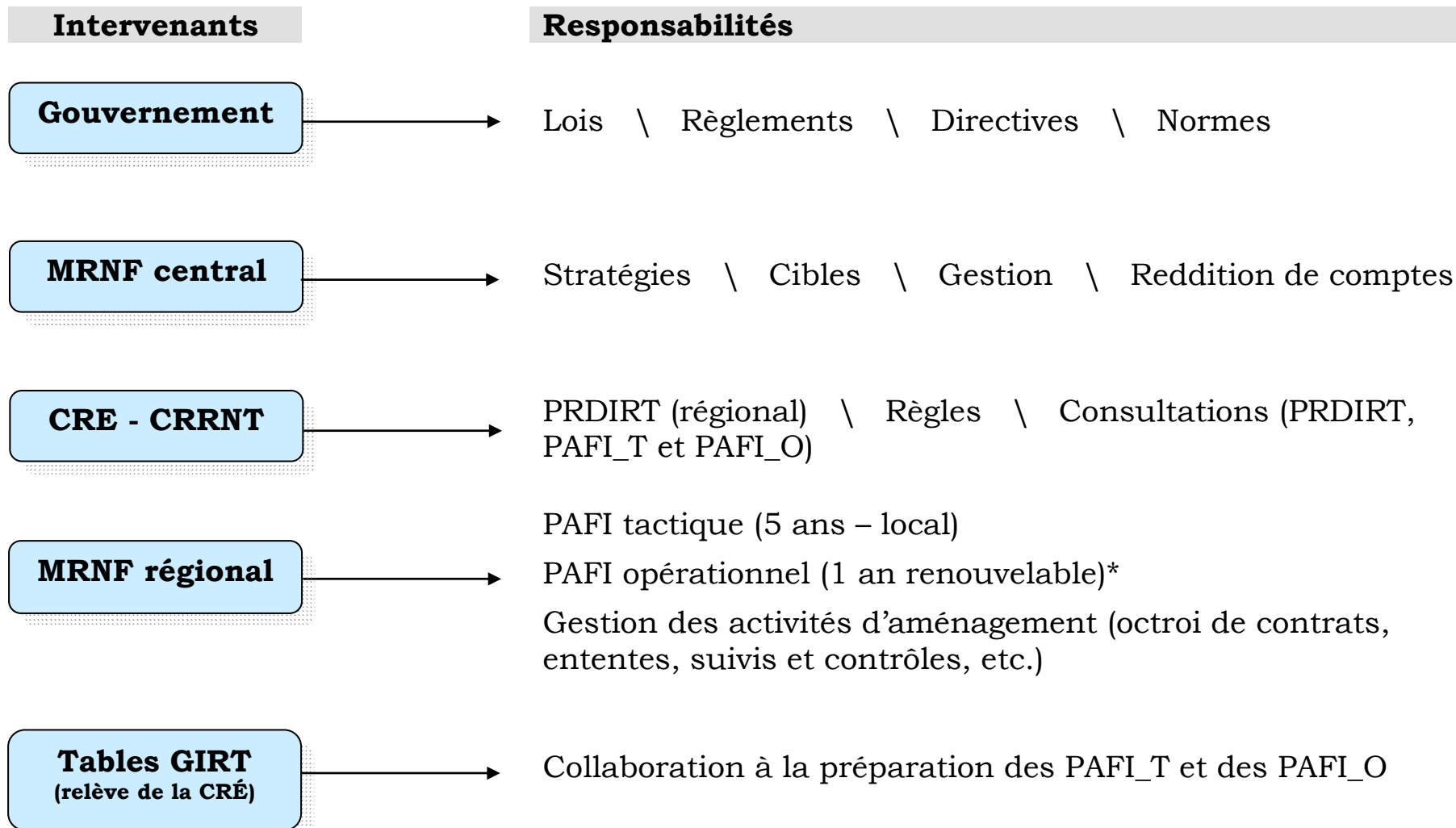
## Pourquoi tient-on une période de consultation publique ?

La Conférence régionale des élus de Lanaudière (CRÉ), par l'entremise de sa Commission régionale des ressources naturelles et du territoire de Lanaudière (CRRNT), a reçu le mandat du MRNF d'organiser et de mener cette consultation.

## Pourquoi tient-on une période de consultation publique ?

La population est invitée à consulter les **plans  
préliminaires d'aménagement forestier  
intégrés opérationnels** préparés par le MRNF  
pour le territoire public de Lanaudière dans le  
**but d'exprimer ses préoccupations  
relatives à cette planification.**

## PROCESSUS DE PLANIFICATION INTÉGRÉE



\* Contributions spécifiques des membres de la TGIRT dont les bénéficiaires de garanties d'approvisionnement dans un objectif d'optimisation

## La table locale de gestion intégrée des ressources et du territoire (TGIRT 062)

**La TGIRT 062 collabore à la réalisation des PAFI.**

### Mandats de la TGIRT (article 55):

- **Prendre en compte les intérêts** et les **préoccupations** des personnes concernées par les activités d'aménagement forestier;
- **Fixer les objectifs** et **enjeux locaux** d'aménagement durable des forêts;
- **Convenir des mesures d'harmonisation** des usages.

## Composition de la TGIRT 062 (déterminé par la CRÉ/CRRNT):

- 1 représentant de la communauté Atikamekw de Manawan;
- 2 représentants des municipalités régionales de comté
- 3 représentants des bénéficiaires d'une garantie d'approvisionnement;
- 2 représentants des organismes gestionnaires de ZEC;
- 2 représentants des titulaires de permis de pourvoiries;
- 1 représentant des organismes gestionnaires de réserves fauniques;
- 1 représentant des titulaires de permis de piégeage;
- 1 représentant du conseil régional en environnement de Lanaudière;
- 1 représentant des organismes de bassin versant
- 1 représentant des titulaires de permis d'érablière à des fins acéricoles;
- 1 représentant des autres organismes utilisateurs du territoire.

# Les plans d'aménagement forestier intégrés opérationnels

## les cartes associées

## Synthèse – Lanaudière

## Carte - SIP

## **Vous souhaitez réagir ?**

Faites-nous part de vos commentaires en complétant le [formulaire](#)

- **Sur place (formulaire disponible à l'arrière)**
- **Sur Internet : <http://www.mrnf.gouv.qc.ca/lanaudiere/consultation>**
- **Au bureau de la direction générale en région du Ministère :**

150, rue Saint-Michel, Sainte-Émélie-de-l'Énergie (Québec) J0K 2K0

Sur rendez-vous, en téléphonant au 450 886-0916, # 247

Du lundi au vendredi (sauf les jours fériés) de 8 h 30 à 12 h et de 13 h à 16 h 30

- **Au bureau de la Conférence régionale des élus de Lanaudière:**

3, rue Papineau, bureau 107, Joliette (Québec) J6E 2K3

Sur rendez-vous, en téléphonant au 450 759-4344, # 116

Du lundi au vendredi (sauf les jours fériés) de 8 h 30 à 12 h et de 13 h à 16 h 30

**DATE LIMITE : 6 juin 2011**

***Merci de votre participation!***

